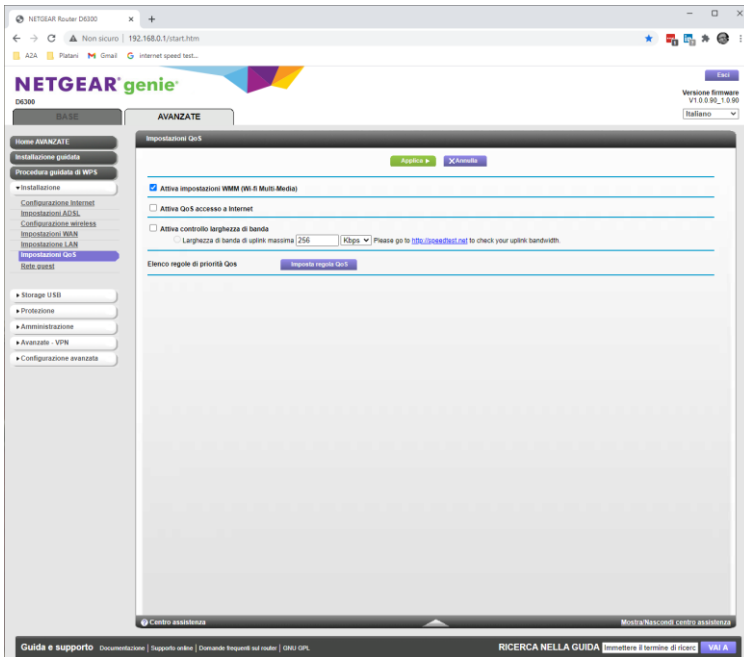
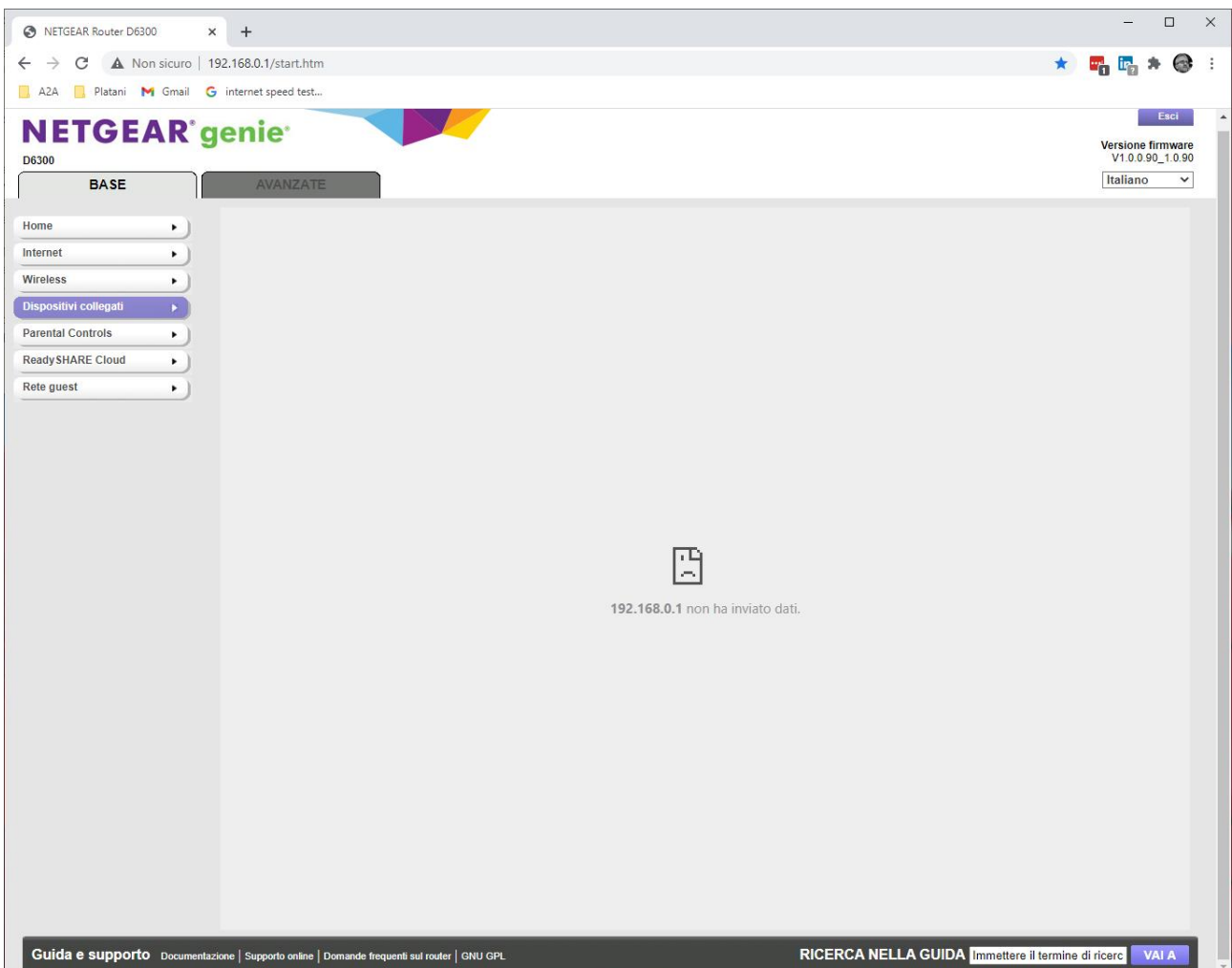


Accesso al router (funziona) via **192.168.0.1**



Poi clicco in Home page su “dispositivi connessi” e dopo qualche secondo ottendo “non ha inviato dati”




Da questo punto non riesco più ad accedere se non spegnendo il router; mi dà questo errore

Posta in arrivo (351) - marco.k.m... x 192.168.0.1 x +

192.168.0.1/LGO\_logout.htm

A2A Platani Gmail internet speed test...



### Impossibile raggiungere il sito

Connessione negata da **192.168.0.1**.

Prova a:

- Verificare la connessione
- [Controllare il proxy e firewall](#)

ERR\_CONNECTION\_REFUSED

[Ricarica](#) [Dettagli](#)